



LEDEN 2015

# MILEVSKÝ ZPRAVODAJ

[www.milevsko-mesto.cz](http://www.milevsko-mesto.cz)

## Veřejný internet Městského úřadu Milevsko

V LISTOPADU ROKU 2014 BYLA SPUŠTĚNA VEŘEJNÁ SLUŽBA PRO KLIENTY V OBOU BUDOVÁCH MĚSTSKÉHO ÚŘADU MILEVSKO, KTERÁ NABÍZÍ WIFI INTERNET ZDARMA PO DOBU DVOU HODIN.

Tuto službu úřad spustil na základě dotazů ze stran občanů a klientů, kteří při různých jednáních měli potřebu připojení na internet a rychle reagovat na různé úřední záležitosti, které zrovna jsou předmětem jednání. Zahájením připojení notebooku, mobilního zařízení přes wifi se nabídne síť pod názvem „Wifi\_Veřejnost“. Po spuštění internetového prohlížeče se nabídne potvrzení s upozorněním o připojení do veřejné sítě MěÚ a pokud klient potvrdí podmínky, automaticky je po dobu dvou hodin denně připojen do internetu.



## NEPŘEHLÉDNĚTE

**ARCHITEKTONICKÁ SOUTĚŽ  
CENTRUM MĚSTA MILEVSKA**

strana 3

**FOTOOBJEKTIVEM**

strana 7

**KULTURNÍ KALENĚŘ**

strana 8 - 11

**VYHRAZENO PRO ŠKOLY**

strana 12

**STROM SPLNĚNÝCH PŘÁNÍ**

strana 13

**JAK DOBŘE ZNÁŠ SVOJE MĚSTO?**

strana 16



V pátek 12. prosince pořádala 2. ZŠ v Milevsku akci Pošli přání Ježíškovi. Snímek zachytil vypouštění balonků. Kromě toho mohli návštěvníci navštívit také vánoční dílny, dětský vánoční trh, netradiční výstavu a vánoční zpívání žáků školy.

## ZÁPIS DO 1. TŘÍD ŠKOLNÍHO ROKU 2015/2016

Zápisy do 1. tříd školního roku 2015/2016 budou v Milevsku probíhat na 1. základní škole T. G. Masaryka a na 2. základní škole J. A. Komenského ve dnech 23. ledna a 24. ledna 2015, v pátek od 14 hodin do 17 hodin, v sobotu od 9 hodin do 11 hodin.

K zápisu se dostaví děti narozené od 1. 9. 2008 do 31. 8. 2009 a děti, kterým byl z rozhodnutí ředitele školy odložen začátek povinné školní docházky o jeden rok. Zákonný zástupce dítěte vezme s sebou svůj občanský průkaz a rodný list dítěte.

Mgr. V. Heroutová

VŠE NEJLEPŠÍ V NOVÉM ROCE 2015, PEVNÉ ZDRAVÍ, HODNĚ ŠTĚSTÍ A SPOKOJENOSTI  
PŘEJE REDAKCE MILEVSKÉHO ZPRAVODAJE



# Informace z jednání Rady města Milevska

## Změny v přepravě občanů města Milevska nad 70 let věku

ODBOR SOCIÁLNÍCH VĚCÍ

Pavlaína Hajská, DiS.

### 19. SCHŮZE RADY MĚSTA MILEVSKA

RADA MĚSTA MIMO JINÉ:

- schválila dodatek č. 2 ke smlouvě o dílo pro změnu stavby před dokončením akce „Sítě a komunikace Švermova – 1. etapa“, týkající se prací spojených s náklady na změnu stavby před dokončením (rozšíření počtu parkovacích míst, dokončení směrem k ulici Čs. Legií)
- rozhodla uzavřít smlouvu na úklid budov v majetku města Milevska na období 1. 1. 2015 až 31. 12. 2015 se Službami Města Milevska s.r.o.

### 20. SCHŮZE RADY MĚSTA MILEVSKA

RADA MĚSTA (V NOVÉM SLOŽENÍ) MIMO JINÉ:

- potvrdila předchozí souhlas rady s dodatkem č. 2 ke smlouvě o „Sítě a komunikace Švermova – 1. etapa“.

### 21. SCHŮZE RADY MĚSTA MILEVSKA

RADA MĚSTA MIMO JINÉ:

- pověřila k přijímání projevu vůle snoubenců, že spolu vstupují do manželství, tyto zastupitele: Ing. Bohuslava Beneše, Bc. Zdeňka Herouta a Ing. Václava Pavlečku; dále určila jako místo pro konání slavnostních obřadů obřadní síň Městského úřadu Milevska čp. 420, stanovila jako den k uzavírání manželství sobotu a dále stanovila, že závěsný odznak se státním symbolem mohou mimo starosty a místostarosty používat také Ing. Bohuslav Beneš, Bc. Zdeněk Herout, Ing. Václav Pavlečka a Ing. František Troják
- schválila smlouvu o poskytnutí podpory ze Státního fondu životního prostředí ČR na akci „Zpracování digitálního povodňového plánu a vybudování varovného a výstražného systému ochrany před povodněmi pro město a ORP Milevsko“
- rozhodla vyhlásit opakovaný záměr na pronájem prostoru v čp. 123, nám. E. Beneše
- rozhodla uzavřít nájemní smlouvu na dobu neurčitou s paní Petrou Malou, Bernartice na pronájem prostoru sloužícího k podnikání v čp. 789, ul. K. Čapka
- schválila výsledek architektonické soutěže „Centrum města Milevska“ a uložila odboru regionálního rozvoje dokončit architektonickou soutěž podle schválených soutěžních podmínek a zorganizovat anketu pro veřejnost
- souhlasila s postupem přípravných prací ohledně 2. a 3. etapy ulice Švermova
- rozhodla uzavřít smlouvu o spolufinancování mezi městem Milevskem a Správou a údržbou silnic Jihočeského kraje v rámci realizace investiční akce „Sítě a komunikace Švermova – 1. etapa“
- vzala na vědomí zpracované varianty možných objízdných tras v lokalitě kolem Švermovy ulice
- schválila pokácení 1 ks smrku stříbrného u GE Money Bank v souvislosti se stavebními úpravami před budovou.

**Od 1. 1. 2015** BUDE PŘEPRAVA OBČANŮ MĚSTA MILEVSKA NAD 70 LET VĚKU (DÁLE JEN „OBČANÉ“) REALIZOVÁNA NA ZÁKLADĚ BEZKONTAKTNÍCH ČIPOVÝCH KARET (DÁLE JEN „KARTA“) S PŘEDNABITÝM KREDITEM JÍZDNÉHO. KARTA BUDE OBČANŮM VYDÁNA ODBOREM SOCIÁLNÍCH VĚCÍ MĚSTSKÉHO ÚŘADU MILEVSKO PO PŘEDLOŽENÍ PRŮKAZKY, NA ZÁKLADĚ KTERÉ BYLY DOSUD OBČANŮM VYDÁVÁNY JÍZDENKY. ROZSAH LINEK, NA KTERÝCH BUDE MOŽNÉ KARTU VYUŽÍT, SE NEMĚNÍ, ROČNÍ KREDIT JÍZDNÉHO BUDE STEJNÝ, JAKO BYLA ROČNÍ HODNOTA DOSUD VYDÁVANÝCH JÍZDENEK.

V průběhu 1. pololetí roku 2015 bude občanům vydána karta s přednabitým kreditem jízdného ve výši 360 Kč, v průběhu dru-

hého a každého dalšího pololetí bude občanům kredit jízdného ve stejné výši na kartu dobit, a to na základě jejich osobního požadavku vzneseného na odboru sociálních věcí. Platnost kreditu nebude omezena. Jízdenky vydané do 31. 12. 2014 budou i po 1. 1. 2015 uznávány jako platný cestovní doklad, maximálně však do skončení jejich platnosti (6 měsíců od data jejich vydání).

*Bližší informace o vydávání, dobíjení a způsobu využití karet obdrží občané při vydání karty na odboru sociálních věcí Městského úřadu Milevska nebo na telefonním čísle 382 504 138 nebo 382 504 141 (Pavlaína Hajská, DiS., referent odboru sociálních věcí, Městský úřad Milevska; Pavla Jansová, DiS., referent odboru sociálních věcí, Městský úřad Milevska).*

### PODĚKOVÁNÍ

#### MIKULÁŠSKÁ NADÍLKA NA NÁM. E. BENEŠE V MILEVSKU PROBĚHLA DNE 5. 12. 2014 ZA FINANČNÍHO PŘÍSPĚNÍ FIREM

Ing. Pavel Bolek  
FaTo Plus s.r.o.  
GEPRO, spol. s r.o.  
Jednota SD Milevska

Milevské noviny  
Martin Pouzar  
ROBRO s.r.o.  
VEBA PLYN a.s.

Výše uvedeným firmám děkuje a hodně zdaru v novém roce přeje Anděl.

### V MĚSÍCI LISTOPADU 2014 OSLAVILI ŽIVOTNÍ VÝROČÍ a zároveň souhlasili se zveřejněním v Milevském zpravodaji

#### 80 LET

Bohumír Starý, Milevska  
Margareta Punčochářová,  
Milevska  
Marta Borešová, Milevska  
Marie Břicháčková, Milevska

#### 90 LET

František Fiala, Milevska

#### 90 A VÍCE LET

Stanislav Kolář, Milevska  
František Dráb, Milevska  
Václav Král, Milevska

#### 85 LET

Jiří Vlček, Milevska





## ODBOR DOPRAVY A ŽIVNOSTENSKÝ

Ing. Milena Ilievová

## Nová účelová komunikace pro pěší a cyklisty Hajda

NA ZAČÁTKU MĚSÍCE ZÁŘÍ 2014 BYLA DOKONČENA A ZKOLAUDOVÁNA NOVÁ ÚČELOVÁ KOMUNIKACE PRO PĚŠÍ A CYKLISTY, KTERÁ VEDE OD ČERPACÍ STANICE BENZINA (U SILNICE II. TŘÍDY Č. 105) DO LOKALITY HAJDA, A KTERÁ SE STALA SOUČÁSTÍ CYKLOTRAS V MILEVSKÉM REGIONU. JEJÍ VÝSTAVBA BYLA ZAHÁJENA KONCEM ROKU 2013 VYTÝČENÍM TRASY KOMUNIKACE DLE PROJEKTOVÉ DOKUMENTACE VYHOTOVENÉ ING. RADKEM ČERNÝM. ÚSEK TĚTO KOMUNIKACE, UKONČENÝ U HÁJOVNY NA HAJDĚ, BYL NÁSLEDNĚ V LISTOPADU 2014 PRODLOUŽEN ÚPRAVOU LESNÍ CESTY AŽ K ROZCESTÍ TURISTICKÝCH CEST A SILNICE II. TŘÍDY Č. 10545 NA RUKÁVEČ.

Jedná se o mlatovou cestu s přírodním povrchem z prosivky, vedenou mezi polnostmi částečně v trase zaniklé úvozové cesty, a po lesní cestě. Odvodnění zabezpečuje po pravé straně betonový žlab, po levé straně komunikace je val, na kterém byla v listopadu vysázena alej stromů a keřů. Charakter a provedení této komunikace vylučuje její využití pro motorovou

dopravu, a to jak všech dvoustopých, tak jednostopých motorových vozidel. Určení komunikace pouze pro pěší a bezmotorovou dopravu je upraveno svislým dopravním značením.

Důvodem vybudování této účelové komunikace bylo odvedení pěších a cyklistů, mířících na procházky a projíždky do lesů kolem lokality Hajda z frekvento-

vané silnice II. třídy č. 105 na bezpečnou trasu. Na novou komunikaci si ihned našli cestu nejen turisté a cyklisté, ale i houbaři, maminky s kočárky, slouží k rodinným procházkám, je využívána obyvateli obytné lokality Hajda a přírodní povrch přilákal také běžce.

Bohužel byly zaznamenány případy ignorování zákazu vjezdu motorových vozidel a tím ohrožování chodců. Na dodržování zákazu musela začít dohlížet městská policie. Odbor dopravy a živnostenský apeluje na motoristy, aby se nechovali bezohledně, zákaz respektovali, novou komunikaci ostatním uživatelům neničili, a uživatele svým jednáním neohrožovali.

## ODBOR REGIONÁLNÍHO ROZVOJE

Ing. Petr Švára  
vedoucí odboru

## Architektonická soutěž Centrum města Milevska



Ve středu 17. prosince bylo možné návrhy vidět v domě kultury při zasedání zastupitelstva města Milevska.

„Když se rada města rozhodla vypsát architektonickou soutěž na ideové řešení centra města, bylo to přelomové rozhodnutí, protože nikdy předtím nebyla v Milevsku podobná soutěž vyhlášena. Předcházela

tomu řada let určité bezradnosti v tom, jak do budoucna naložit s celým tím poměrně velkým prostorem ve středu města.

Centra přece jako první vypovídají o povaze sídel, jsou průsečíkem většiny cest místních obyvatel a jakousi výkladní skříní pro ty, kdo přicházejí zvenčí. Jak zařídit, aby naše vize příští podoby středu města byla dobrá?

Obdrželi jsme jedenáct zajímavých studií, odborná komise je vyhodnotila, ale první místo neudělila. Možná proto, že ani jeden z návrhů nenabízí úplně a ideální řešení. Sešlo se však dost kvalitního materiálu k tomu, abychom dokázali pokračovat dál a vybrali si, společně s veřejností, správný směr pro dopracování návrhu budoucího rozvoje této části města. Věříme, že tak získáme výsledný koncept, kterým se město bude dlouhodobě řídit. Doufáme, že z výsledků této soutěže získáme řešení praktické, z pohledu obyvatel účelné, přívětivé a přitom také trochu krásné.“

Mgr. Martin Třeštík  
místostarosta

Toto jsou úvodní slova místostarosty města ke katalogu, který byl vydán v souladu s podmínkami soutěže po jejím vy-

hodnocení. Další podrobnosti o průběhu a hodnocení soutěže se můžete dočíst na stránkách města [www.milevsko-mesto.cz](http://www.milevsko-mesto.cz) v části Aktuálně. Vedení města se po skončení soutěže rozhodlo uspořádat k soutěžním návrhům anketu, aby znalo názor nejen odborníků z hodnotící komise, ale i veřejnosti. Na výše uvedených stránkách města si můžete prohlédnout všechny podané soutěžní návrhy a poté vyplnit anketní lístek, který zde také naleznete.

K soutěži bude dále uspořádána veřejná výstava obdržených soutěžních návrhů. Ta se bude konat ve vestibulu městské knihovny na náměstí E. Beneše od 5. do 30. ledna 2015. Zde si budete moci prohlédnout všech 11 soutěžních návrhů, které město obdrželo. V době konání výstavy budete opět mít možnost na místě vyplnit anketní lístek a vložit ho do připravené urny. V pondělí 12. ledna 2015 od 17.00 hod. proběhne v místě výstavy setkání s autory 3 vítězných návrhů a předsedou hodnotící komise.

Srdečně zveme všechny občany města a okolních obcí na výše uvedenou výstavu a doufáme, že se aktivně zapojí do jejího hodnocení.



## ODBOR INVESTIC A SPRÁVY MAJETKU

Bc. David Lukeš  
investiční technik

V PRŮBĚHU LOŇSKÉHO ROKU PROBĚHLA V CENTRU NAŠEHO MĚSTA VELKÁ INVESTIČNÍ AKCE POD NÁZVEM „SÍŤ A KOMUNIKACE ŠVERMOVA – 1. ETAPA“. JEDNALO SE O REKONSTRUKCI VODOVODNÍHO ŘADU A PŘÍPOJEK, REKONSTRUKCI KANALIZACE SPLAŠKOVÉ A PŘÍPOJEK, VYBUDOVÁNÍ NOVÉ KANALIZACE DEŠŤOVÉ, VČETNĚ NAPOJENÍ DEŠŤOVÝCH VOD Z KOMUNIKACE A ZE SVODŮ SOUKROMÝCH OBJEKTŮ ÚSTÍČÍCH DO ULICE.

Společnost E.ON v rámci akce provedla rekonstrukci plynovodu v této lokalitě a uložení vzdušného elektrického vedení do země. Na nám. E. Beneše a v ulici Švermova nad kostelem proběhla kompletní

## Sítě a komunikace Švermova 1. etapa



výměna veřejného osvětlení, v rámci které došlo i osazení nových podzemních

rozvaděčů el. energie a vody na náměstí. Úpravou prošla i zídka dělicí náměstí a komunikaci před radnicí. Nejviditelnější změna je v dopravní oblasti. Výraznou změnou prošla jak komunikace před radnicí, tak i křižovatka nad kostelem.

Chtěl bych touto formou poděkovat všem občanům bydlicím okolo staveniště a v části Milevska, která byla zasažena dopravní uzávěrou, za jejich trpělivost a pochopení. Velké poděkování patří panu Ing. Trávníčkovi, majiteli zahradnictví, který umožnil průjezd svým areálem, čímž velmi pomohl v dopravní situaci všem obyvatelům dotčeným stavbou.

## ODBOR ŽIVOTNÍHO PROSTŘEDÍ

Ing. Marie Vratislavská  
zástupce vedoucího odboru

### Vyřazené oleje a tuky patří na sběrný dvůr

NEZAPOMEŇTE POUŽITÉ JEDLÉ OLEJE A TUKY (PŘEPÁLENÉ TUKY Z FRITOVACÍCH HRNCŮ APOD.), KTERÉ SE U VÁS NAHROMADILY BĚHEM VÁNOČNÍCH SVÁTKŮ, ODEVZDAT DO SBĚRNÝCH DVORŮ. NEZATÍŽTE TAK ŽIVOTNÍ PROSTŘEDÍ VYPOUŠTĚNÍM TĚCHTO ODPADŮ DO KANALIZAČNÍHO ŘADU NEBO ULOŽENÍM NA SKLÁDKU. SEBRANÉ OLEJE A TUKY NÁSLEDNĚ POPUTJÍ K DALŠÍMU VYUŽITÍ V CHEMICKÉM PRŮMYSLU.

#### PROVOZNÍ DOBA SBĚRNÉHO DVORA A SKLÁDKY MILEVSKO-JEŇISOVICE

listopad–březen

pondělí–pátek 6.30–16.30 hod.

sobota 8.00–11.00 hod.

(telefon: 382 584 153)

#### PROVOZNÍ DOBA SBĚRNÉHO DVORA UL. DUKELSKÁ 30, MILEVSKO

po celý rok

pondělí–pátek 15.00–17.00 hod.

sobota 9.00–12.00 hod.

(telefon: 382 521 447)

## Milevsko opět první v soutěži „Jihočeši třídí odpady“

MĚSTO MILEVSKO LETOS OPĚTOVNĚ OBSADILLO 1. MÍSTO V KRAJSKÉ SOUTĚŽI OBCÍ A MĚST „JIHOČEŠI TŘÍDÍ ODPADY 2014“, A TO V KATEGORII MĚST S VÍCE NEŽ 7 000 OBYVATEL. MILEVSKO SE TAK JIŽ POTŘETÍ STALO NEJLÉPE TŘÍDÍCÍM MĚSTEM JIHOČESKÉHO KRAJE.

Soutěž každoročně vyhlašuje Jihočeský kraj ve spolupráci s obalovou společností EKO-KOM a.s., a to pro různé kategorie obcí a měst podle počtu obyvatel. Hodnoceno a bodováno bylo celkem šest kritérií, např. celková výtěžnost sběru tříděných odpadů v přepočtu na jednoho obyvatele, zajištění sběru 4 komodit (tj. papíru, plastů, skla a nápojových kartonů), sběr kovů, včasné odevzdání výkazů, provádění osvětové činnosti apod. Město Milevsko převzalo za toto umístění diplom a poukaz v hodnotě 24 000 Kč na nákup dvou sestav laviček a stolu pro městský mobiliář, vyrobených z recyklovaných plastů. Milevsko tak zopakovalo své vítězství z roku 2008 a 2013 a zároveň rozšířilo řadu diplomů z předchozích let získaných za umístění na dalších předních příčkách.

Současně proběhla i soutěž obcí s rozšířenou působností, při níž byla hodnocena výtěžnost sběru odpadů na celém území obce s rozšířenou působností (ORP) v přepočtu na jednoho obyvatele a aktivní spolupráce ORP s obcemi. V této kategorii obsadilo Milevsko ze 17 jihočeských ORP 4. místo.

Všem občanům, kteří se aktivně zapojili do třídění odpadů a vedou k němu i své děti, patří velké poděkování. Odpad tak končí tam,

kde je možné jej dále využít. Pro obyvatele má třídění odpadu také další nezanedbatelný efekt, a tím je cena, kterou platí za celý systém odpadového hospodářství a která nebyla zvýšena od r. 2011. Činí 456 Kč na obyvatele a rok a je jednou z nejnižších v porovnání s obdobně velkými městy v kraji. Právě odměna od EKO-KOM a.s., jejíž výše se odvíjí především od objemu třídění, k nízké ceně poplatku za odpady také přispívá.

Bližší informace na: [http://www.jihocesketrideni.cz/jihocesi\\_tridi\\_odpady\\_2014](http://www.jihocesketrideni.cz/jihocesi_tridi_odpady_2014)





## ODBOR DOPRAVY A ŽIVNOSTENSKÝ

Bc. Milena Brčáková  
vedoucí odboru

# Změny v evidenci vozidel

VYVOLANÉ NOVELOU ZÁKONA Č. 56/2001 SB., O PODMÍNKÁCH PROVOZU VOZIDEL NA POZEMNÍCH KOMUNIKACÍCH, VE ZNĚNÍ POZDĚJŠÍCH PŘEDPISŮ



## PŘECHODNÁ USTANOVENÍ

U vozidel, která jsou **v převodu** (v odhlášce, v polopřevodu) je nutné dokončit převod. Pokud se tak nestane do **30. 6. 2015**, tak vozidla od 1. 7. 2015 ztrácí technickou způsobilost a budou z moci úřední k tomuto datu trvale vyřazena z registru vozidel. Znovuzaevidování již nebude možné.

Od 1. 1. 2015 je nutné při dokončování převodu předložit: evidenční kontrolu, která nesmí být starší než 14 dnů, zelenou kartu na nového provozovatele, TP, ORV (tzv. malý TP), a protokol s platnou technickou kontrolou. Při zastupování je nutné předložit **úředně ověřenou plnou moc**.

U vozidel, která jsou **dlouhodobě v dočasném vyřazení** (depozit) je nutné v době od 1. 1. 2015 do 31. 12. 2015 na evidenci vozidel nahlásit, kde je vozidlo uloženo – celá adresa a za jakým účelem. Pokud se tak nestane, tak vozidla daná do dočasného vyřazení před 1. 7. 2013 od 1. 1. 2016 ztrácí technickou způsobilost a k tomuto datu budou z moci úřední trvale vyřazena z registru vozidel. Znovuzaevidování již nebude možné. Za zápis se platí 50 Kč.

## NOVÉ – OD 1. 1. 2015

**Při prodeji vozidla** bude v registračním místě původního provozovatele provedena celá registrace na nového provozovatele. Přítomní musí být všichni účastníci řízení. Zastupování je možné po předložení **úředně ověřené plné moci** (to se týká i leasingových a úvěrových společností, které budou zapsány v TP). Dále je nutné předložit: evidenční kontrolu ne starší 14 dnů na nového provozovatele, zelenou kartu na jednoho z účastníků, TP, ORV, doklad o osvobození od poplatků - originál. V původním registračním místě se zaplatí všechny správní poplatky (poplatek za registraci, případně poplatek na podporu sběru a využití autovraků). Vozidlo nemusí

mít platnou technickou kontrolu. Registrační značky zůstávají platné dle původního registračního místa. Lze je vyměnit na novém registračním místě za správní poplatek 200 Kč za 1 tabulku RZ + 50 Kč za provedení zápisu v TP. Jinak nový provozovatel na své registrační místo již nemusí jít.

## VYŘAZENÍ VOZIDLA (DO 31. 12. 2014 – DOČASNÉ VYŘAZENÍ)

žádá vlastník, předkládá: TP, ORV, RZ. Správní poplatek činí 200 Kč. Vyřazení vozidla je na 12 měsíců. Do 14 dnů po uplynutí této doby se vlastník dostaví na evidenci vozidel a nahlásí adresu a účel uložení vozidla. Za tento zápis se vybírá správní poplatek 50 Kč. Při nesplnění této povinnosti bude předán k přestupkovému řízení, ve kterém může být uložena sankce až do výše 50 000 Kč. Při ukončení žádá vlastník (při neúčasti plná moc neověřená).

Předloží: TP, novou zelenou kartu a doklad o platné technické kontrole. Poplatek se nevybírám. Při **odcizení vozidla** dochází k jeho vyřazení na základě předloženého protokolu od Policie ČR. Poplatek 200 Kč se nevybírám. Při zastupování neověřená plná moc.

## ZÁNİK VOZIDLA (DO 31. 12. 2014 – TRVALÉ VYŘAZENÍ)

žádá vlastník, předkládá: TP, ORV, RZ, doklad o ekologické likvidaci vozidla kategorie N1 a M1 – je kontrolováno v systému MAISOH. U ostatních vozidel předložit doklad, jak bylo s vozidlem naloženo (doklad o odevzdání do sběrně). Toto musí být provedeno do 10 dnů od zlikvidování nebo zániku vozidla. V případě zastoupení musí být předložena plná moc – nemusí být úředně ověřená. Při totálním zničení vozidla je nutné předložit doklad o této skutečnosti.

**Vývoz vozidla do zahraničí** – vlastník vozidla požádá o přidělení RZ na vývoz, nahlásí osobu, která bude vozidlo provozovat po dobu platnosti vývozních registračních značek, předloží TP, ORV a původní RZ. V případě zastoupení předloží plnou moc – nemusí být úředně ověřena. Správní poplatek je za při-

dělení 1 RZ 200 Kč dle druhu vozidla a 50 Kč za zápis do TP.

**Dědictví:** změna provozovatele se provádí v registračním místě zeměděleho. Předkládá se TP, ORV (pokud jsou), evidenční kontrola na dědice, zelená karta, doklad o nabytí. RZ zůstávají. Obdobně se postupuje v případě vyrovnání společného jmění manželů. Správní poplatky ani poplatky na podporu sběru a využití autovraků se neplatí. V případě zastoupení se předkládá ověřená plná moc nového vlastníka. Provést do 10 dnů od přechodu vlastnického práva.

V případě **ukončení leasingu, zapsaného úvěru, převodu z rodného čísla na IČ a naopak** se předkládá: TP, ORV, evidenční kontrola, zelená karta. V případě zastoupení se předkládá **plná moc – úředně ověřená**. Ve všech případech se platí správní poplatek 800 Kč.

Veškeré ostatní změny nahlásit **do 10 dnů**. V případě zmeškání lhůty bude předáno k přestupkovému řízení, kde hrozí sankce až do výše 50 000 Kč. Při vyřizování ostatních změn v zastoupení je nutné předložit neověřenou plnou moc od vlastníka vozidla (změna barvy, zápis tažného zařízení ...). Platí se poplatek 50 Kč.

## FYZICKÉ A PRÁVNICKÉ OSOBY

V případě zastupování je nutné předložit úředně ověřenou generální plnou moc na určitého pracovníka nebo pracovníky (jméno, příjmení, datum narození, bydliště), na neomezenou dobu a neomezený počet úkonů při vyřizování agendy, spojené s evidencí vozidel.

## INDIVIDUÁLNÍ DOVOZ VOZIDLA ZE ZAHRANIČÍ

Od 1. 1. 2015 se nevydávají tzv. čistopisy TP. Vozidla budou rovnou registrována na nového vlastníka – již nebude prováděno schvalování technické způsobilosti. Při zapsání je nutné předložit doklady, dle kterých bude možné vozidlu vystavit TP (výpis dat z technické kontroly, úředně ověřený překlad COC listu, doklady ze země původu, zelená karta, u nového vozidla doklad o zaplacení DPH). Správní poplatek bude vybrán dle druhu vozidla – 800 Kč, 500 Kč, 300 Kč.





## Vítání občánků



Jsou to zleva: Petr Mička, Antonín Petr Dušek, Valérie Švejdvová, Kristýna Čunátová, Adriana Kotalíková, Justýna Šimáková, Izabela Macháčková, Jáchym Kostínek a Juraj Kaleja. Přednesem básniček potěšily děti z Mateřské školy Sluníčko Ninuška Kurfiřtová, Matýsek Kostínek a Kačenka Hejnová.



Ve čtvrtek 11. prosince přivítal místostarosta města další nové občánky. Jsou jimi zleva: Elena Kolínová, Jan Klíma, Vít Martan, Pavlína Němcová, Tobiáš Čapek, Matyáš Hamerle, Robert Kaleja, Šimon Rygál a Vanessa Veselá (není na fotografii).

## 125 LET SOKOLA MILEVSKO

### MALÉ OHLÉDNUTÍ DO HISTORIE – 3. ČÁST

T.J. SOKOL MILEVSKO OBNOVILA SVOJI ČINNOST 1. LEDNA 1991. MĚLA 384 ČLENŮ, Z NICHŽ BYLO 190 REGISTROVÁNO V KATEGORII DOSPĚLÝCH, 15 V DOROSTU A 179 V ŽACTVU. POČET ČLENŮ SE OD TĚ DOBY POHYBUJE OKOLO HRANICE PĚTI SET – DO ROKU 2014 VSTOUPIL S 547 ČLENY. POLOVINU Z TOHOTO POČTU TVOŘÍ DĚTI A MLÁDEŽ, JASNOU POČETNÍ PŘEVAHU MAJÍ ŽENSKÉ KATEGORIE – A TO VĚTŠINOU JIŽ OD KATEGORIE RODIČŮ A DĚTÍ.

O zabezpečení cvičebních hodin se stará více než šedesát vyškolených cvičitelů, pomahatelů a trenérů. Ti nabízejí všem žákovským kategoriím klasické sokolské cvičení na nářadí, atletickou přípravu a rozmanité hry. Sportovně zdatnějším žákům a žákyním jsou určeny hodiny atletiky, badmintonu, sportovní a moderní gymnastiky, stolního tenisu a volejbalu. Dospělí členové a dorost si mohou vybrat podle svého zaměření většinou z této nabídky: zdravotní cvičení, rytmická gymnastika, cvičení s hudbou, aerobik, jógové cvičení, Pilates, Tai-či, košíková, míčové hry, turistika. Registrované sportovní oddíly jsou pouze oddíly atletiky a stolního tenisu, ostatní sportují v rámci největšího oddílu – oddílu sokolské všestrannosti. Pro cvičební rozvrh všech věkových kate-

gorií cvičenců odboru sokolské všestrannosti a sedmi sportovních oddílů již kapacita milevské sokolovny nestačí, a tak některé cvičební hodiny musejí probíhat v dalších vhodných prostorách.

Členové oddílu všestrannosti se kromě pravidelného cvičení ve svých hodinách zúčastňují všech přeborů, které organizuje Sokolská župa Jihočeská. V přeborech v plavání, šplhu, sportovní gymnastice a atletice dosahují velmi dobrých výsledků. Umisťují se na předních místech i v celoroční župní soutěži v sokolské všestrannosti. Z ní se každoročně probouje několik našich členů na přebory celé ČOS. I z nich dokážou přivážet medaile a dokonce i vítězství. Výsledky své činnosti představují členové oddílu všestrannosti při oblíbených a velmi navštěvovaných tě-

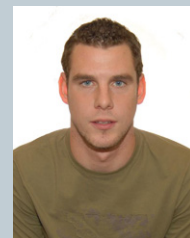
KONCEM LISTOPADU PŘIVÍTAL MÍSTOSTAROSTA MĚSTA MGR. MARTIN TŘEŠTÍK NOVÉ OBČÁNKY MĚSTA MILEVSKA.



### PODĚKOVÁNÍ MĚSTA

K 31. 12. 2014 odchází referent krizového řízení Městského úřadu Milevsko Ing. Věnek Hönig. V této pozici působil od 1. 3. 2008. Za jeho práci, pečlivost a spolehlivost mu město Milevsko tímto děkuje a do dalších let mu přeje hlavně pevné zdraví. Na jeho místo nastupuje Bc. Jiří Batysta.

Dále Městský úřad Milevsko opouští vedoucí odboru investic a správy majetku Ing. Tomáš Smrčina. Ten nastoupil na MěÚ jako investiční technik 1. 11. 2007. Ve funkci vedoucího OISM působil od 1. 05. 2013. I jemu město Milevsko děkuje za obětavost a odvedenou práci a do dalších let přeje hodně osobních úspěchů a zdraví. Na toto místo nastupuje Bc. David Lukeš.



locvičných akademiích. Od obnovení Sokola v Milevsku jich uspořádali již čtyřicet. Největší a nejnáročnější akcí s nejdělsí přípravou jsou určitě Vsesokolské slety. Po roce 1990 se uskutečnily již čtyři svátky sokolů z celého světa – XII. slet v roce 1994, XIII. v roce 2000 a XIV. v roce 2006 a XV. všesokolský slet v roce 2012. Všechny sletů se ve velkém počtu zúčastňovali i členové milevského Sokola. Do návratu sletových skladeb se pravidelně zapojuje na 180 cvičenců a více než 20 cvičitelů. Většina z nich pak cvičí i při hlavních sletových dnech v Praze na Strahově.

Pokračování příště



## FOTOOBJEKTIVEM



V pátek 12. prosince byli v milevském domě kultury do stavu maturantského povýšení studenti 4. A a Oktávy Gymnázia Milevsko.



Dne 14. 12. 2014 si Milevský smíšený sbor poprvé zazpíval ve farním kostele Všech Svatých v Kovářově. Zcela zaplněnému kostelu představil svůj adventní repertoár.



Za dětmi do jesliček Milísek přišel dopoledne 3. a 4. prosince Mikuláš s čertíkem. Děti Mikuláše a čertíka přivítaly společnou básničkou, za kterou dostaly sladkosti. Děti byly tak šikovné, že si na konec společně všichni zacvičili.



Zástupci městská knihovny ve středu 10. prosince slavnostně otevřeli svoji nově zrekonstruovanou pobočku v milevském domě kultury. K dobré náladě přispěli i klienti z Domova pro osoby se zdravotním postižením ve Zběšičkách, kteří také svými výtvarnými pracemi přispěli k vyzdobě prostor knihovny.



Dne 4. 12. 2014 společnost SPOS Milevsko s.r.o. uspořádala již po jedenácté Mikulášskou nadílku na ledě, které se zúčastnilo cca 70 masek. Pro děti byla připravena za pomoci sponzorských darů nadílka.

Tímto všem sponzorům děkujeme: město Milevsko, ALBERT supermarket, EKOKLIMA a.s., BARVY, LAKY - ing. Karel Hladký, CALTA ELEKTRO, TOMEGAS, Cukrárna „U Maarů“, Svacon s.r.o., HC Milevsko 2010, JAHLA a.s. Milevsko, JUB a.s., LEBEDA - TOOLS s.r.o., DOMÁČÍ POTŘEBY - p. Mikšovská, MASO, UZENINY - p. Koutník, KOMERC VZDUCHOTECHNIKA - ing. Procházkva, KVĚTINOVÁ SÍŇ - Jaroslav Kolář, BOMA - Václav Burian, RYBÁŘSTVÍ a.s. závod Milevsko, JAN POLATA, STEJSTAV - p. Stejskal, KVĚTINY PRO RADOST - p. Kočová, KLIMATEST - ing. Pauli, KOVOŠROT - p. Štrubinský, JEDNOTA SD, PAPIŘNICTVÍ p. Koptiš, SLUŽBY MĚSTA MILEVSKA, MILESOFT s.r.o., Staňková Milevsko, ELEKTRO - p. Machala, HITON - p. Himl, AUTOMATY CZ Praha, Hřebík H+H, Siko Čimelice, M&M reality holding a.s.(pobočka Písek), Robro s.r.o., Hračky Barešová.



V sobotu 6. prosince děti z Mateřské školy Kostelec nad Vltavou potěšily svým čertovským vystoupením plný sál dětí, obyvatel Jickovic i okolních vesnic v místním pohostinství Pod kaštanem.





## KULTURA A SPORT V MILEVSKU A OKOLÍ

## MILEVSKÉ KINO

5. KVĚTNA 117, 399 01 MILEVSKO  
tel.: 382 521 216

www.milevskem.cz

čtvrtek 1. 1. až sobota 3. 1. 20.00

## BURÁCENÍ

ČR – Road movie, drama - Život je závod, nejde o rychlost, ale o to, jak dlouho vydržíš v sedle! Film je zasazen do prostředí motorářského světa, rockové hudby a sochařské komunity, kde se mísí rovná a čestná povaha s výbušností, burácením v srdci a náklonností k absolutní kráse a kde člověk přestává být soudný sám k sobě.

ORIGINÁLNÍ ZNĚNÍ 93 MIN.

do 12 let nepřístupný, vstupné: 110 Kč

neděle 4. 1. 20.00

## ODPAD

USA – Dobrodružný thriller - Hrdiny filmu Odpad jsou tři kluci, jejichž domovem je centrální skládka v brazilském Riu. Každý den ji prohledávají v naději, že najdou něco, co jim aspoň na chvíli zlepší život. Netuší, že už ten příští nález jejich životy nenávratně změní.

TITULKY 115 MIN.

vstupné: 110 Kč

čtvrtek 8. 1. až sobota 10. 1. 20.00

## FOTOGRAF

ČR – Tragikomédie - V příběhu volně inspirovaném osudy světoznámého českého fotografa Jana Saudka (Karel Roden) se vracíme k některým zásadním křížovatkám života umělce obdařeného nejedním výjimečným talentem, živelností a vášní.

ORIGINÁLNÍ ZNĚNÍ 133 MIN.

do 15 let nepřístupný, vstupné: 130 Kč

pátek 9. 1., sobota 10. 1. 17.30

## SEDMÝ SYN

USA – Dobrodružný, fantasy - Napínavé fantasy, v němž proti mečům, odvaze a odhodlanosti stojí mocná černá magie a armáda nestvůr.

3D DABING

vstupné: 140 Kč



neděle 11. 1. 15.00

POHÁDKOVÁ NEDĚLE  
POHÁDKY Z HOR

ČR - Odpolední promítání kreslených a loutkových filmů pro nejmenší.

ORIGINÁLNÍ ZNĚNÍ 72 min.

vstupné: 40 Kč



neděle 11. 1. 20.00

## POHÁDKÁŘ

ČR – Moderní lovestory - Pohádkář je příběh, v němž je vášně tak spalující a touha tak silná... Je to příběh, který byste možná nechtěli zažít, ale určitě byste ho chtěli vidět. S Jiřím Macháčkem, Annou Geislerovou a topmodelkou Evou Herzigovou.

ORIGINÁLNÍ ZNĚNÍ 90 MIN.

do 15 let nepřístupný, vstupné: 90 Kč

čtvrtek 15. 1., pátek 16. 1. 18.30

## HOBIT: BITVA PĚTI ARMÁD

USA, Nový Zéland – Dobrodružný, fantasy - Uzavření epického dobrodružství Bilbo Pytlíka, Thorina Pavézy a skupiny trpaslíků.

3D DABING 144 MIN.

vstupné: 120 Kč

sobota 17. 1., neděle 18. 1. 20.00

## 96 HODIN: ZÚČTOVÁNÍ

Francie - Akční, thriller - Bývalý člen elitních jednotek Bryan Mills (Liam Neeson) se proti své vůli ocitá znovu v akci. Bryanův sen, užívat si poklidného života, se nenávratně rozplývá...

TITULKY 108 MIN.

do 12 let nepřístupný, vstupné: 120 Kč

čtvrtek 22. 1. 20.00

## DVA DNY, JEDNA NOC

Belgie, Francie, Itálie – Drama - „Mimořádně lidský a silný příběh z rukou mistrů filmového plátna.“ Jejich parketou jsou sociální dramata s tematikou rodiny, práce či hodnoty peněz, které se vyznačují pronikavou realističností a věrohodností, ale i naprostou absencí filmové hudby, dotvářející atmosféru událostí.

TITULKY 95 MIN.

do 15 let nepřístupný, vstupné: 90 Kč

pátek 23. 1., sobota 24. 1. 17.30

## TUČŇÁCI Z MADAGASKARU

USA – Animovaná komedie - Skipper, Kowalski, Rico a Vojín – čtyři tučňáci z Madagaskaru přichází ve vlastním filmu.

DABING 90 MIN

vstupné: plně 110 Kč, děti 90 Kč



pátek 23. 1., sobota 24. 1. 20.00

EXODUS: BOHOVÉ  
A KRÁLOVÉ

VB, USA, Španělsko – Historický, drama - Vyrostli jako bratři, ale stali se z nich nepřátelé na život a na smrt – egyptský faraón Ramses a Mojžíš, nalezenec, který se stal legendou. Jiná legenda, Ridley Scott, převedla jejich nesmrtelný příběh na filmové plátno.

3D DABING 142 MIN.

do 12 let nepřístupný, vstupné: 130 Kč

neděle 25. 1. 20.00

## HODINOVÝ MANŽEL

ČR – Komedie - Čtyři plavci - hráči vodního póla se po prohraném zápase octnou na dně. Ti zoufalci i na dně bazénu dokonce bydlí. Aby se zachránili, zkusí provozovat pochybnou živnost „hodinový manžel“ a opravdu opravují domácnosti rozličným dámám, ale jak se časem ukáže nejen domácnosti.

ORIGINÁLNÍ ZNĚNÍ 100 MIN.

do 12 let nepřístupný, vstupné: 100 Kč

čt 29. – so 31. 1. 17.30 a 20.00

neděle 1. 2. 17.30

## BABOVŘESKY 3

ČR – Komedie - Starosta může díky dotaci poslat všech sedm místních drben k moři...

ORIGINÁLNÍ ZNĚNÍ 103 MIN.

vstupné: 130 Kč

neděle 1. 2. 20.00

## OPŘI ŽEBŘÍK O NEBE

ČR – Dokument - Film o síle víry a hodnotě oběti, o tom, jak moc se člověk dokáže vydat za druhé, jak moc tím ztrácí, ale i jak mnoho tím získává.

ORIG. ZNĚNÍ + TITULKY 100 MIN.

vstupné: 70 Kč



**DŮM KULTURY**

NÁDRAŽNÍ 846, 399 01 MILEVSKO  
tel.: 383 809 200

www.milevskem.cz

čtvrtek 1. 1. 00.30

**SILVESTROVSKÁ SHOW  
NOVOROČNÍ OHŇOSTROJ**

31. 12. od 23.00 – 1. 1. do 01.00: Dart & DJ  
Kali, ohňostroj v 0.30, občerstvení zajištěno  
NÁM. E. BENEŠE

do úterý 6. 1.

**FOTOGRAFICKÁ SOUTĚŽ  
O NEJHEZČÍ VÁNOČNÍ VÝZDOBU**

Zasilejte fotografie vánoční výzdoby bytu,  
venkovní výzdoby, snímky vánočních stro-  
mečků, adventních věnců, ozdobených dveří,  
oken apod. na mail soutez@milevskem.cz.  
Bližší informace na plakátech.

středa 7. 1. 19.00

**NOVOROČNÍ KONCERT  
FANTOM + MILEVSKÝ DĚTSKÝ  
SBOR**

VELKÝ SÁL  
vstupné: 120 Kč

čtvrtek 8. 1. 14.00

**IRISDIAGNOSTIKA**

Poradna Jitky Hanzalové.  
UČEBNA 2

čtvrtek 8. 1. 17.00

**PŘEDNÁŠKA – PREVENCE  
ZDRAVOTNÍCH POTÍŽÍ**

Přednáška Jitky Hanzalové.  
UČEBNA 2

úterý 13. 1. 18.00

**KČT - JORDÁNSKO  
PŘEDKŘESŤANSKÉ**

Turistická beseda - vypráví a promítá Ing. Jiří  
Kolda.  
LOUTKOVÝ SÁL

středa 14. 1. 18.00 – 20.00

**UNIVERZITA TŘETÍHO VĚKU**

LOUTKOVÝ SÁL

čtvrtek 15. 1. 18.00

**TOULKY ZA POZNÁNÍM -  
JIHOZÁPADNÍ TURECKO**

Ač patří zeměpisně k Asii, byl západ Turecka  
vždy ovlivňován blízkou Evropou. Z období antiky  
se zde dochovalo mnoho památek. Jednou z  
nejvýznamnějších je antické město Efes, kde byly  
vykopány a částečně obnoveny mnohé stavby.  
Významnou přírodní zajímavostí jsou travertinové  
terasy Pamukkale. Třešničkou na dortu je účast na  
mystickém rituálu tančících dervišů.

LOUTKOVÝ SÁL  
vstupné: 25 Kč

pátek 16. 1. 19.00

**MATURITNÍ PLES SOŠ A SOU  
MILEVSKO – SEP 4**

Hraje: Elizabeth  
PROSTORY DK

neděle 18. 1. 15.00

**POHÁDKA – ČARODĚJ  
ČERNOMRAK A VLÁDCE HOR**

Hraje: Divadélko Múzika Tábor  
Původní pohádka o čaroději Černomrakovi  
a Vládci hor, napsaná na motivy několika po-  
hádek ze souboru Pohádky z Orlických hor  
Josefa Lukáška.

Vstupenky: milevskem.cz, DK Milevsko, Info-  
centrum Milevsko, Milevské kino – nebo tel.  
383 809 200

VELKÝ SÁL   
vstupné: předprodej 50 Kč, na místě 60 Kč

pondělí 19. 1. 18.00

**DISKUSNĚ VZDĚLÁVACÍ VEČER  
– VLIV ENERGIE A REIKI NA  
NAŠE ZDRAVÍ**

Přednáška o energii, Reiki, problematice geo-  
patogenních zón, o čakrách a způsobech, jak  
pomoci sobě a druhým. Dále se dozvíte, jak si  
vylepšit fyzické a duševní zdraví. Přednáší:  
Tomáš Brož

VÝUKOVÁ UČEBNA  
vstupné: 30 Kč

úterý 20. 1. 18.00

**KČT - VÝROČNÍ ČLENSKÁ  
SCHŮZE ODBORU**

Program doplní turistická beseda manželů  
Jelínkových na téma Švýcarské Alpy.  
LOUTKOVÝ SÁL

čtvrtek 22. 1. 18.00

**KURZ – DRÁTKOVÁNÍ – 3D  
SRDÍČKO**

Lektorka: Laďka Bečková  
VÝUKOVÁ UČEBNA  
vstupné: 150 Kč

sobota 24. 1. 20.00

**RYBÁŘSKÝ PLES**

Hraje: Johnny Band Písek – kapela Jana  
Kašpárka. Předprodej vstupenek: Výbor ČRS  
Milevsko

PROSTORY DK

úterý 27. 1. 18.00

**KČT - ANDORA, BASKICKO**

Turistická beseda, vypráví a promítá Anna  
Navrátilová.

LOUTKOVÝ SÁL

čtvrtek 29. 1. 16.00

**FESTIVAL NA KOPCI**

Pořádá: SOŠ a SOU Milevsko  
(www.skolanakopci.cz) a DK Milevsko  
PROSTORY DK  
vstupné: 60 Kč, od 18 hodin 80 Kč

pátek 30. 1. 09.00

**PŘÁZDNINOVÁ DÍLNA PRO  
DĚTI A RODIČE – VYRÁBÍME  
Z KOLÍČKŮ**

Přijďte si vyrobit motýlka plného sladkostí,  
rozpustilou rybkou a květník.

S sebou: balení dřevěných kolíčků, balení  
gumových medvídků a prázdnou kulatou ple-  
chovku od rybiček.

VÝUKOVÁ UČEBNA   
vstupné: 10 Kč

pátek 30. 1. 19.00

**JÁRA CIMRMAN – AFRIKA  
ANEB ČEŠI MEZI LIDOŽRAVCI**

Divadelní představení autorské dvojice Svě-  
rák – Uhlíř v podání Dražických komediantů.

Hra nás zavede do nitra kontinentu téměř  
nedotčeného civilizací. Čeští cestovatelé  
se tu setkají s podivným kmenem lidojedů  
a málem skončí na jejich jídelním lístku. Pří-  
slušníci tohoto kmene jsou zvláštní ve dvou  
směrech: svým vzhledem a svou neobyčej-  
nou učenlivostí. Tyto vlastnosti umožnily



Cimrmanovi vyřešit jazykové a inscenační problémy s elegancí, jakou mu ostatní světové dramatikové mohou jen závidět.

Vstupenky: milevskem.cz, DK Milevsko, Infocentrum Milevsko, Milevské kino - nebo tel. 383 809 200

## VELKÝ SÁL

vstupné: 50 Kč, členové Senior klubu ZVVZ po předložení průkazky 25 Kč

sobota 31. 1. 20.00

## 18. CHARITNÍ PLES

Hraje: Piňakoláda

## VELKÝ SÁL

neděle 1. 2. 14.00

## DĚTSKÝ KARNEVAL

Zábavné odpoledne s diskotékou v maskách, plné soutěží pro malé i velké.

PROSTORY DK

vstupné: 30 a 50 Kč

## GALERIE M

NÁM. E. BENEŠE 1, 399 01 MILEVSKO  
tel.: 382 522 082

www.milevskem.cz

do čtvrtka 8. 1.

## VÝSTAVA – JMP – TRIÁDA

Výstava obrazů a fotografií. Vystavují: Jarka Drechslerová, Milan Drechsler a Pavel Kovář  
vstupné: 10 Kč

pátek 16. 1. 17.00

## VERNISÁŽ VÝSTAVY VÝTVARNÍCI MILEVSKA A OKOLÍ

26. ročník oblíbené výstavy.

úterý 20. 1. – pátek 20. 2

## VÝSTAVA VÝTVARNÍCI MILEVSKA A OKOLÍ

26. ročník oblíbené výstavy.

vstupné: 10 Kč

## SPOS MILEVSKO

J. A. KOMENSKÉHO 1034, 399 01 MILEVSKO  
tel.: 382 521 269

www.spos-milevsko.cz

## SPORTOVNÍ HALA

17. 1. 09.00

FC ZVVZ DOROST TURNAJ

24. 1. 09.00

FC ZVVZ ST. ŽÁCI TURNAJ

25. 1. 09.00

FC ZVVZ ML. ŽÁCI TURNAJ

31. 1. 09.00

FC ZVVZ ST. PŘÍPRAVKA

KAŽDÝ ČTVRTEK 20.00

ZUMBA

Rozpisy na měsíc leden 2015 jsou k nahlédnutí na [www.spos-milevsko.cz](http://www.spos-milevsko.cz).

## KLUB ČESKÝCH TURISTŮ

www.kctmilevsko.pisecko.info

čtvrtek 1. 1.

## TRADIČNÍ NOVOROČNÍ VYCHÁZKA DO OKOLÍ

Sraz ve 14.00 hod. u sokolovny.

vede: Jindřich Janouch

sobota 10. 1.

## NOVOROČNÍ HREJKOVICKÁ DVACÍTKA

Tradiční turistický pochod, který pořádají „Kamarádi cest“ z Hrejkovic. Start 7.00 – 9.00 hod. – místní hospoda. Odjezd autobusem od nádraží ČD v 8.20 hod., zastávka u sokolovny. Odjezd z cíle v 15.10 hod. do Milevska na nádraží ČD.

informace: Jaroslav Mácha

úterý 13. 1. 18.00

## JORDÁNSKO PŘEDKŘEŠŤANSKÉ

Turistická beseda - vypráví a promítá Ing. Jiří Kolda.

LOUTKOVÝ SÁL DK

úterý 20. 1. 18.00

## VÝROČNÍ ČLENSKÁ SCHŮZE ODBORU

Program doplní turistická beseda manželů Jelínkových na téma Švýcarské Alpy.

LOUTKOVÝ SÁL DK

úterý 27. 1. 18.00

## ANDORA, BASKICKO

Turistická beseda, vypráví a promítá Anna Navrátilová.

LOUTKOVÝ SÁL DK

## FARNÍ CHARITA MILEVSKO

U BAŽANTNICE 561, 399 01 MILEVSKO  
tel: 734 435 162

www.fchm.cz

sobota 31. 1. 20.00

## 18. CHARITNÍ PLES

Hraje: Piňakoláda

PROSTORY DK

## OS DIACEL

SDRUŽENÍ RODIČŮ S DIABETEM A CELIAKIÍ  
tel.: 605 888 980

www.diacel.cz

pátek 9. 1. 20.00

## 10. PLES DIACELU PÍSEK

HOTEL BÍLÁ RŮŽE PÍSEK

sobota 17. 1. – sobota 24. 1.

## ZIMNÍ TÁBOR BEDŘICHOV 2015

Pro zdravotně postižené děti.

pátek 30. 1. - středa 4. 2.

## JARNÍ PRÁZDNINY V RAKOUSKU

Lyžařský zájezd - možnost přihlásit se.

## ZUŠ MILEVSKO

LIBUŠINA 1217, 399 01 MILEVSKO  
tel.: 383 809 253

www.zus-milevsko.cz

středa 21. 1. 14.00

## BESÍDKA PRO SENIORY

Účinkují žáci a učitelé ZUŠ.

KLUB DŮCHODCŮ

UL. GEN. SVOBODY



**MĚSTSKÁ KNIHOVNA | 100 LET**

NÁM. E. BENEŠE 1, 399 01 MILEVSKO  
tel.: 382 521 231

www.knihmil.cz

od pondělí 5. 1. do pátku 30. 1.

**VEŘEJNÁ VÝSTAVA SOUTĚŽNÍCH  
NÁVRHŮ ARCHITEKTONICKÉ SOUTĚŽE  
„CENTRUM MĚSTA MILEVSKA“**

Pořádá město Milevsko.

VESTIBUL KNIHOVNY

**KAMENÁČ MUSIC ART PUB**

www.kamenac.net

pátek 9. 1. 20 .00

**MOTHER'S FUNKERS**

Dvorní baskytarista Michala Pavlíčka, Martin Ivan, přijede s energickou metal/funkovou kapelou.

sobota 17. 1. 20.00

**MATYÁŠ BAND**

Zpěvák a kytarista Jiří Matyáš, který vždy uchvátí chraplavým hlasem typu Joe Cockera a „černým“ feelingem.

pátek 23. 1. 20.00

**MELOUNI**

MIREK LINHART & LUKÁŠ ZÍTA - Zpěvák a kytarista YO-YO Bandu a vítěz kytarové soutěže časopisu Muzikus hrají brilantně kromě vlastních písní i klasické standardy (Simon & Garfunkel, J. Hendrix, B. Dylan, J. Cash).

**ŘEHOLNÍ DŮM PREMONSTRÁTŮ**

KLÁŠTERNÍ 556, 399 01 MILEVSKO  
tel.: 382 521 458

www.milevskoklaster.cz

úterý 27. 1. 18.00

**PŘEDNÁŠKA O PRONÁSLEDOVÁNÍ  
KŘESŤANŮ, KTERÝCH JE V DNEŠNÍM  
SVĚTĚ ZABITO PRO VÍRU STO TISÍC ROČNĚ**

LATINSKÁ ŠKOLA

**CENTRUM MILÍSEK**

SAŽINOVA 763, 399 01 MILEVSKO  
tel.: 723 449 409

www.centrummilisek.cz

úterý 6. 1. 19.30

**CVIČENÍ JÓGY**

Lektor: Pavlína Kochová. Přihlášky na tel.:  
724 762 297.

každá středa a neděle 17.00

**JÓGA M. HOTOVÉ**

Přihlášky na tel.: 777 670 525.

**NÍZKOPRAHOVÝ KLUB FANOUŠ**

HŮRECKÁ CESTA 227, 399 01 MILEVSKO

pondělí 5. 1.

**TURNÁJEK VE ČLOVBRDU**

úterý 13. 1.

**STŘÍHEJ – MALUJ – LEP  
A VYZDOB KLUB VLASTNÍ  
KOLÁŽÍ**

pondělí 19. 1.

**TÉMA MĚSÍCE: UKAŽ, V ČEM JSI  
NEJLEPŠÍ A JEDNIČKA**

čtvrtek 22. 1.

**ZADÁNO PRO HOLKY -  
ZAVÁDÍME DÁMSKÝ KLUB**

úterý 27. 1.

**DEN PLNÝ KREATIVITY  
A FANTAZIE – MÁM NA TO...****ROZÁRKA – TVOŘIVÉ ODPOLEDNE  
PRO DĚTI OD 6 LET**

středa 7. 1. 13.00-15.00

**NAMALUJ NEJOBLÍBENĚJŠÍ  
POHÁDKU**

středa 14. 1. 13.00-15.00

**MOZAIKA**

středa 21. 1. 13.00-15.00

**VÝROBA DEKORATIVNÍCH  
KULICHŮ**

středa 28. 1. 13.00-15.00

**VYTVOŘ SI VLASTNÍ SNĚŽÍTKO**

Bližší informace: Bc. Eliška Kašparová,  
tel.: 730 950 811.

## Zlatá medaile z MČR pro Karolínu Imbrovou

Milevská gymnastka Karolína Imbrová se zúčastnila 5. a 6. 12. 2014 Mistrovství ČR družstev žen ve sportovní gymnastice v Brně. Hostovala za družstvo GK Vítkovice. Družstvu pomohla hlavně výborným výkonem na přeskoce a prostných, kde měla nejvyšší známky ze všech 87 závodnic této kategorie. Družstvo v kategorii II. liga jednoznačně vyhrálo se 134,15 body v konkurenci dalších 19 družstev. Karolína si tak odvezla zlatou medaili z MČR.

Text a foto Jitka Imbrová



Na snímku v druhé řadě  
uprostřed Karolína Imbrová.

## Úspěchy stolních tenistů

Družstvo stolních tenistů TJ Sokol Milevsko dosáhlo v první polovině soutěže sezony 2014–2015 nečekaně dobrých výsledků a vede v tabulce své soutěže o 5 bodů. V minulé sezoně se družstvo umístilo na 6. místě.

Zlepšení výkonu je způsobeno návratem dvou hráčů z Kovářova, kde několik let hráli vyšší soutěž a také díky štěstěně, která v několika utkáních stála na jejich straně.

Ing. Petr Švára

**Pondělí 19. 1. 2015 od 18.00 hodin**  
Diskusně vzdělávací večer:  
**TOMÁŠ BROŽ**  
Vliv energie a reiki na naše zdraví

Energie všeobecně, Reiki, problematika geopatogenních zón, jak si zlepšit fyzické a duševní zdraví. O čakrách a dalších způsobech, jak pomoci sám sobě a druhým.

**Dům kultury Milevsko**  
Nádražní 846, tel.: 383 809 201  
Vstupné: 30 Kč



## Škola jako Centrum celoživotního vzdělávání

VE STŘEDU 3. PROSINCE 2014 PROBĚHLA V DOMĚ KULTURY ZÁVĚREČNÁ KONFERENCE PROJEKTU FINANCOVANÉHO Z PROSTŘEDKŮ OP VK E-CENTRUM ŘEMESEL NETRADIČNĚ (CZ.1.07/3.2.08/03.0029), JEHOŽ ŘEŠITELEM BYLA SOŠ A SOU MILEVSKO. HLAVNÍM CÍLEM PROJEKTU BYLO PŘIPRAVIT VZDĚLÁVACÍ KURZY A AKTIVITY PRO LIDI, KTERÉ JIŽ DÁVNO OPUSTILI ŠKOLNÍ LAVICE A PŘITOM MAJÍ ZÁJEM O VZDĚLÁNÍ.

Na závěrečné konferenci se sešli řešitelé projektu společně se sociálními partnery a některými z absolventů realizovaných kurzů, aby zhodnotili dvouleté úsilí školy o to, aby se stala otevřenou institucí, ve které život



nekončí s odchodem žáků. Lze říci, že tuto myšlenku se realizátorům podařilo naplnit v plném rozsahu. Kurzy probíhaly v odpoledních hodinách a jejich konec často býval až po osmé hodině večerní. Účastníci se vzdělávali nejenom teoreticky, ale chodili i do terénu a na reálná pracoviště. Nedílnou součástí některých kurzů byla i internetová výuka tzv. e-learning. Pomocí e-learningu mohli účastníci kurzů plnit řadu vzdělávacích aktivit v místě a čase, který jim vyhovoval, a podporu a zpětnou vazbu od svého lektora měli díky moderním technologiím takřka okamžitě. V rámci projektu bylo zrealizováno celkem šest vzdělávacích kurzů. Díky finanční podpoře z OP VK byly všechny kurzy pro účastníky zdar-

ma. Škola získala velmi cenné poznatky v celé řadě oblastí, protože značné životní zkušenosti účastníků kurzů pomohly obohatit i výuku žáků denního studia.

Projekt, který SOŠ a SOU Milevsko realizovala dva roky, je u konce. Co by nemělo zůstat uzavřené, je další vzdělávání. Jsou připravené kurzy, které čekají na své zájemce. V současné době je škola autorizovanou osobou pro 9 profesních kvalifikací z oblasti gastronomie, strojírenství a truhlářství. Na webových stránkách [www.eresla.eu](http://www.eresla.eu) vždy najdete aktuální přehled připravovaných kurzů. Záleží na vás, jestli v sobě najdete odvahu, vyplňte přihlášku a některý z kurzů si v novém roce vyzkoušíte na vlastní kůži. Mgr. Dagmar Švárová

## Úspěchy žáků 1. ZŠ Milevsko ve florbale

Již několik let se žáci naší školy účastní turnajů ve stále populárnějším florbale. V měsíci listopadu proběhlo okresní kolo turnaje žáků 5. tříd, kde naši žáci obsadili 4. místo. Velkým úspěchem skončilo okresní kolo ve florbale pro žáky 7. tříd. Tým našich sedmáků nenašel v turnaji přemožitele, po výborném a soustředěném výkonu získal 1. místo. Tímto výsledkem se družstvo nominovalo do krajského kola, které se bude konat 14. 1. 2015 v Kaplici. PaedDr. Martin Hrych

Zleva - Ondřej Polanecký, Štěpán Pokorný, Vít Hron, Adam Kotrba, Martin Hejný, Vojtěch Bečka, Martin Sedlák, David Januška a brankář David Hejný.



## VYHRAZENO PRO ŠKOLY

## Projekt je u konce, ať žije projekt

VZDĚLÁNÍ PRO KAŽDÉHO (CZ.1.07/1.2.15/02.0021), PROJEKT, KTERÝ V UPLYNULÝCH ŠESTNÁCTI MĚSÍCÍCH NAPLNO ŽILI ŽÁCI I PEDAGOGOVÉ SOŠ A SOU MILEVSKO, DOBĚHL SPOLU SE STARÝM ROKEM DO CÍLOVÉ ROVINKY. KROMĚ NAPLNĚNÍ SVÉHO HLAVNÍHO CÍLE, A TO PODPORY ROVNÝCH PŘÍLEŽITOSTÍ ŽÁKŮ, VČETNĚ ŽÁKŮ SE SPECIÁLNÍMI VZDĚLÁVACÍMI POTŘEBAMI, PŘINESL PESTROBAREVNOU SMĚS NEJRŮZNĚJŠÍCH EXKURZÍ, WORKSHOPŮ A VZDĚLÁVACÍCH MATERIÁLŮ.

Ačkoliv se všech šest klíčových aktivit setkalo s velkým zájmem, nejvyhledávanější z nich se stala ta, díky níž si žáci a jejich rodinní příslušníci ozvláštnili všední dny a především rozšířili vědomostní obzory. Kromě již avizovaných počínů se škola rozjela do úchvatné scenérie okolo Berounky a hradu Krivoklátu, kde se účastníci zájezdu snažili potkat ryby a nasbírat magické momenty z povídek Oty Pavla. Pokud se chtěl někdo ponořit do raného středověku, rozhodně nesměl chybět na výletě do zážitkového parku Zeměráj. Pozdně zářijové slunce výrazně dokreslilo návštěvu ZOO Ohrada spojenou s přínosným interaktivním seminářem v Alšově jihočeské galerii, jehož výsledkem bylo základní pochopení autorského stylu Alfonse Muchy. Favorizovanou kategorií uzavírala výprava do historického jádra našeho hlavního města.

Neméně úspěšnou aktivitou se staly (Sebe)tvůrčí dílny zaměřené na zážitkové vyučování. V rámci třech bloků – Umění kolem nás, Životní minimum a Všeobecný přehled netradičně – mohli žáci získat nový pohled na okolní svět, zacelit mezery v prožívání, vzdělávání a začleňování se do dospělého života, způsobené vlivem nejruznějších negativních faktorů.

Vedle výše uvedených skutečností se projekt promítl i do dalších oblastí – pedagogové poskytovali individuální poradenství žákům, kteří byli ohroženi předčasným odchodem ze vzdělávání, vytvářeli motivující pracovní listy k učebnicím oborů opravářské práce a stravovací a ubytovací služby, ve spolupráci s externími lektory podporovali pozitivní klima ve vybraných třídách a absolvovali podnětné sebevzdělávání využitelné jak při práci s problémovými jedinci, tak v osobním prostoru.

Projekt Vzdělání pro každého utichl, stejně jako jeho mateřské Vzdělávání pro konkurenceschopnost. Projektoví nadšenci zamáčkli slzu a s elánem jim vlastním očekávají nové výzvy pro podtržení kreativní školní atmosféry. Snad operační program Výzkum, vývoj, vzdělávání otevře ty správné dveře...

Mgr. Dagmar Švárová





## Strom splněných přání

MYSLÍM, ŽE UŽ JSEM PSAL, JAK JE OBTÍŽNÉ PSÁT ZNOVU NA STEJNÉ TÉMA. ŘEKNETE SI, ŽE V TOM NEJSEM SÁM A MÁTE NEPOCHYBNĚ PRAVDU. STEJNÝ PROBLÉM MAJÍ TŘEBA NAŠI PREZIDENTI, KTERÍ MUSÍ KAŽDÝ ROK PRONĚST NĚJAKÝ PROJEV, PROTOŽE SE TO OD NICH OČEKÁVÁ. PŘESTO TO MAJÍ JEDNODUŠŠÍ, PROTOŽE, CO SI BUDEME NAMLOUVAT, MAJÍ NA TO CELÝ ŠTÁB, KTERÝ DODÁ TU OSNOVU A ONI TO JEN OKRÁŠLÍ. V PŘÍPADĚ TĚCH POSLEDNÍCH DVOU VLASTNĚ VYŠPERKÚJÍ O URÁŽKY A OSOBNÍ INVEKTIVY.

To já nemohu a nechci, protože každoročně je to o radosti z dobroty lidí a poděkování jim. Některá jména se opakují, některá jsou nová, ale jedno zůstává. Vždy se v Milevsku najde spousta občanů, rodin a spolků, kteří

nemyslí jen na sebe a bezprostřední okolí a jsou ochotni pomoci i docela cizím dětem. Tak i letos se podařilo při sbírce vánočních dárků „Strom splněných přání“ splnit všech 33 přání dětí z zalylového domu sv. Alžběty ve

## Advent v klubu Fanouš

UŽIVATELÉ SOCIÁLNÍ SLUŽBY V NOVĚ OTEVŘENÉM NÍZKOPRAHOVÉM ZAŘÍZENÍ PRO DĚTI A MLÁDEŽ SV. FRANTIŠKA Z ASSISI LETOS POPRVÉ V KLUBU TRÁVILI VŠECHNA ADVENTNÍ ODPOLEDNE.

V měsíci prosinci měly děti možnost vyzkoušet spousty zajímavých aktivit, které klub v době adventu dětem nabízel. Od preventivního tématu Chovejme se k sobě slušně, kde si děti připomněly základy slušného chování až po zdobení a „pečení“ nepečeneho cukroví.

Celý adventní čas byl klub dětmi hojně navštěvován, největší úspěch mělo zdobení vánočních perníčků, které probíhalo ve spolupráci s Mgr. Janou Krihovou (referentka odboru sociálních věcí MěÚ Milevsko). Zdobení perníčků se dětem líbilo, měly možnost vyzkoušet experimentování s barvami a zdobením. Vznikaly vskutku originální a kreativní díla. O vaření a přípravu jídel

mají děti zájem, tuto aktivitu bychom chtěli do pravidelného programu klubu zařadit v příštím roce. Věříme, že co nejdříve seženeme elektrickou troubu, která by byla velkým pomocníkem při této aktivitě. Z pravidelných akcí mohou děti využívat pondělní hudební odpoledne, úterní výtvarnou dílnu či páteční filmový klub. Zároveň probíhá příprava na Tříkrálovou sbírku, která proběhne již tradičně od 2. do 14. ledna 2015. Děti pomáhají vyrábět papírové korunky pro koledníky a také je zdobí. Mladí výtvarníci jsou i ze služby Rozárka, která pro mladší děti (od 6ti let) vždy ve středu odpoledne nabízí výtvarné aktivity.

Mgr. Hana Filová



Veselíčku i dětského domova ve Zvíkovském Podhradí. Veřejná peněžní sbírka, kterou jsme letos rozšířili i o kasičky na poliklinice, ZVVZ, v ordinaci MUDr. Bernotové a v pekařství p. Malého, vynesla 19 156 Kč, které jsme oběma ústavům rozdělili na nákup dalších dáreků pro děti. Přiznám se, že když jsem zahájení sbírky při slavnostním rozsvěcení vánočního stromu na milevském náměstí vyhlásoval, byla ve mně malá dušička. Zdálo se mi, že není nic slyšet a ze stromku zmizelo opravdu jen několik obálek. Uklidňoval jsem se tím, že už předem si skoro polovinu dáreků naši příznivci rozebrali na webovkách CML. Už po dvou dnech byl ale stromek prázdný a mně nezbyvá než poděkovat všem dárcům, jejichž jména se mi podařilo zjistit. Byl to zejména náš patron Jan Koller a dále Pavel Burda, Jihočeský kraj, Ludmila Barešová, Michal Sup, Josef Kortan, Marie Štemberková,

ing. Stanislav Kázecký, Věra Kolaříková, Jaroslav Kofroň, kteří věnovali finanční prostředky. Do 17. prosince, kdy píšou tyto řádky, byli známi i tito dárci konkrétních dáreků: Jana Bočanová, Soňa Budínová, Olga a Radka Příbylovy, manželé Pechovi, Michalela Nováková, Fumfálkovi, Dvořákové a Kahounovi, Josef Pavlík, Jaroslava Novotná, Veselých, Marie Hadačková, pí Šilingová a Šindelářová, pracovnice lékárny Max, Eva Trísková, Jiří Žák, Božena Kolorosová a kavárna U Itala. Aktuální seznam je na [www.cmlmilevsko.cz](http://www.cmlmilevsko.cz). Děkujeme Vám všem za pomoc a jsme hrdí, že patříte k naší komunitě a děkujeme i městskému úřadu za pomoc při organizaci Stromu. Vy všichni jste pomohli udělat tento svět zase o trochu lepší.

Josef Kortan



## Povídání o sv. Mikuláši

V PŘEDVEČER SVÁTKU SV. MIKULÁŠE SE DĚTI PŘIŠLY PODÍVAT DO KOSTELA SV. BARTOLOMĚJE V MILEVSKU, KDE SE MĚLO USKUTEČNIT TAJEMNÉ SETKÁNÍ SE SVATÝM MIKULÁŠEM.

Čekání vyplnil milevský děkan P. František Miček, který dětem vyprávěl o životě sv. Mikuláše. Děti dostaly na papíru symboly, které charakterizují sv. Mikuláše, ty si mohly vybarvit nebo vystříhnout. Pak po společném volání sv. Mikuláš přišel i s krásným andělem. Vyzval děti, aby postupně přistupovaly, za básničku nebo modlitbičku dostaly dárek. Některé děti pro



Mikuláše nakreslily obrázek. Všechny děti byly odměněny a sv. Mikuláš s andělem odešli za dalšími dětmi, ale slíbil, že se zase za rok vrátí. Balíčky pro děti připravila Farní charita Milevsko, setkání se sv. Mikulášem proběhlo za laskavé podpory P. Františka. Akce se zúčastnily i děti, které navštěvují Nizkoprahové zařízení pro děti a mládež sv. Františka z Assisi, v doprovodu sociálních pracovníků.

Alena Růžičková  
Farní charita





## 5 klíčů k tajemství pyramidy Košík plný rozumu

V rámci projektu Košík plný rozumu, který vychází z metodiky MŠMT a získal záštitu Ministerstva zemědělství, jsme se zúčastnili soutěže v deskové hře „Pět klíčů k tajemství pyramidy“. Krajského kola se zúčastnili vítězové školních kol z 5., 6., 7. a 8. ročníku. Naši školu reprezentovali David Deák, Lukáš Trojáček, Ondřej Polanecký a Kristýna Moserová. Do celostátního kola, které se konalo v Praze, postoupili Lukáš Trojáček a Ondřej Polanecký, kteří vyhráli krajské kolo ve své kategorii.

1. ZŠ Milevsko



**Budweiser Budvar**

# OPEN AIR MUSICFEST PŘEŠTĚNICE

**26.-27.6. 2015**

festivalový večerek čtvrtek 25.6.  
slavíme 15 LET  
a spousta dalších  
výročí festivalů / 2001-2005 / 1984-let

**FAST FOOD ORCHESTRA**  
**JIRÍ SCHMITZER**  
**WOHNOUT**  
**CHINASKI**  
**HORKÝŽE SLÍŽE**  
**VYPSANÁ FIXA** IMODIUM  
a spousta dalších  
**KATAPULT** DIVADLO / FILM / TANEC  
OPEN AIR DIRT JAM  
**E!E PUB ANIMALS RYBIČKY 48**

**MŇÁGA&ŽDŮRP**  
METAL MODE  
SPS

vstupenky v předprodeji na [www.milevskem.cz](http://www.milevskem.cz) a v dalších tradičních sítích

[www.prestenice.cz](http://www.prestenice.cz)

MILEVSKÝ ZPRAVODAJ MĚNÍ PO 2. LETECH SVOU GRAFICKOU PODOBU. AUTOREM NÁVRHU JE GRAFIK MICHAL JIRÁT, SAZBU ZPRAVODAJE NYNÍ NOVĚ ZAJIŠŤUJE JAROSLAV „JERRY“ KÁLAL, TISK PROBÍHÁ V TISKÁRNĚ SAMAB BRNO A. S., DISTRIBUCI ZAJIŠŤUJE DISTRIBUČNÍ SPOLEČNOST ANNAPURNA S. R. O. A OBSAHOVOU NÁPLŇ ZAJIŠŤUJE REDAKCE V DOMĚ KULTURY MILEVSKO.

[zpravodaj@milevskem.cz](mailto:zpravodaj@milevskem.cz)



**Střední škola  
spojů a informatiky Tábor**

Vás zve na

**DEN OTEVŘENÝCH DVEŘÍ**

v pátek **16. 1. 2015** od **13:00** do **17:00**.

Přiblížíme Vám perspektivní obory moderní školy:

**Maturitní – čtyřleté**

- + Informační technologie
- + Digitální telekomunikační technika
- + Mechanik elektronik

**Učební – tříleté**

- + Elektrikář pro silnoproud
- + Spojový mechanik

Více na:  
[www.sous.cz](http://www.sous.cz)

## ÚKLIDOVÉ SLUŽBY

- čištění koberců 15-20Kč/m<sup>2</sup>
- sedacích souprav, židlí a jiného čal.nábytku
- interiérů automobilů od 500Kč
- NOVĚ rozleštění předních světlometů vašeho vozu



TEL: 777 344 552

[WWW.CISTENIAUTMILEVSKO.FREEPAGE.CZ](http://WWW.CISTENIAUTMILEVSKO.FREEPAGE.CZ)

## JIHOZÁPADNÍ TURECKO



Přednáši a promítá:  
**Jindřich Částka**



Ac patří zeměpisně k Asii, byl západ Turecka vzdy ovlivňován blízkou Evropou. Z období antiky se zde dochovalo mnoho památek, jednou z nejvýznamnějších je antické město Efes, kde byly vykopány a částečně obnoveny mnohé stavby. Významnou přírodní zajímavostí jsou travertinové terasy Pamukkale, které bělostně září desítky kilometrů do okolní krajiny. V pohorí Taurus, které celé oblasti věvodí, zase najdeme dílny, v nichž se provozuje pomalou mizející řemeslo tkání koberců. Trešnickou na dortu je účast na mystickém rituálu tancích dervisů.

**Čtvrtek 15. ledna od 18:00 hodin**  
DK MILEVSKO - loutkový sál, vstupné 25 Kč







JIHOČESKÁ HOSPODÁŘSKÁ KOMORA - MILEVSKO

**SEMINÁŘ: NEMOCENSKÉ POJIŠTĚNÍ ZAMĚSTNANCŮ – PRÁVNÍ ÚPRAVA PRO ROK 2015**

LEKTOR: ING. JINDŘICH ROZKOPAL, VEDOUcí ODBORU SOCIÁLNÍHO POJIŠTĚNÍ ČSSZ

TERMÍN: PÁTEK 9. 1. 2015 OD 8.30 HODIN DO 12.30 HODIN

**DVOJSEMINÁŘ: DPH + DAŇ Z PŘÍJMŮ** a další zákony

LEKTOR: ING. VÁCLAV DVORÁK – FINVEST PŘÍBRAM S.R.O.

TERMÍN: ÚTERÝ 13. 1. 2015 OD 9.00 HODIN DO 17.00 HODIN

**SEMINÁŘ: MZDOVÉ ÚČETNICTVÍ – PŘÍJMY ZE ZÁVISLÉ ČINNOSTI A JEJICH ZDAŇOVÁNÍ**

LEKTOR: ING. JANA ROHLÍKOVÁ, FINANČNÍ ŘEDITELSTVÍ ČESKÉ BUDĚJOVICE

TERMÍN: STŘEDA 14. 1. 2015 OD 13.30 HODIN DO 17.00 HODIN

Více informací o aktivitách Jihočeské hospodářské komory v Milevsku a pořádaných akcích obdržíte přímo v kanceláři JHK Milevsko, Husovo nám. 391.

Marcela Kužníková – ředitelka Oblastní kanceláře Milevsko

Kontakt: e-mail: [kuznikova@jhc.cz](mailto:kuznikova@jhc.cz); [www.jhc.cz](http://www.jhc.cz)

tel. 383 809 209 ; mobil: 608 572 260

**BOMA**  
Milevsko s.r.o.**AUTOMATICKÉ KOTLE \* TEPELNÁ ČERPADLA \* SOLÁRNÍ SYSTÉMY  
ÚSTŘEDNÍ VYTÁPĚNÍ \* VODOINSTALACE \* REKONSTRUKCE KOUPELEN**

## ZIMNÍ AKCE NA KVALITNÍ A ÚSPORNÉ AUTOMATICKÉ KOTLE BENEKOV

- pomůžeme Vám s výběrem vhodného kotle
- zdarma zpracujeme nabídku na kompletní instalaci
- během jednoho dne kotel namontujeme
- kotel uvede do provozu a seřídí náš servisní technik, a budeme zajišťovat i případný záruční a pozáruční servis
- s námi získáte prodlouženou záruku 5 let (na vybrané typy kotlů)



**Při instalaci kotle Benekov C v období leden-únor 2015 od nás dostanete poukázku na odběr !!! 1 tuny !!! kvalitního uhlí.**

mrkněte na [www.bomamilevsko.cz](http://www.bomamilevsko.cz)  
nebo volejte **382 526 079, 777 780 688**

## DIACEL PÍSEK

VALNÁ HROMADA

Po dvou letech, tak jak nařizuje zákon a Stanovy OS Diacel Písek, se v restauraci U kamenného mostu konala poslední listopadovou sobotu Valná hromada sdružení.

Po obědě následoval bowlingový turnaj. Letošní měl velkou účast – do hry se v různých kategoriích pustilo 36 hráčů z Písku, Milevska, Sepekova, z Prahy, Strakonice, Radomyšle, Kovářova, Zaboří u Protivína a Chvaletic. Hrál se celé odpoledne na 3 a půl kola, víc se pro velkou účast nestihlo. Jako vždy - vyhrát mohl pouze jeden, ale zábava to byla určitě pro všechny.

Zdenka Staňková  
Diacel Písek

22.3.2015 10:00 HOD.

**CASTING**  
[www.obeznadraha.cz](http://www.obeznadraha.cz)

KINO MILEVSKO

15 ZPĚVÁKŮ POSTUPUJE DO FINÁLE  
4.ROČNÍKU PĚVECKÉ SOUTĚŽE

HLAVNÍ POROTCE SOUTĚŽE

**PAVEL CALLTA**

PŘIHLÁŠKY NA WEBU DO 16.3.2015

VĚKOVÁ HRANICE 10-20 LET

MOŽNOST PREZENTACE VLASTNÍCH PISNÍČEK  
VÍTEZOVÉ VYSTOUPÍ NA HUDEBNÍM FESTIVALE



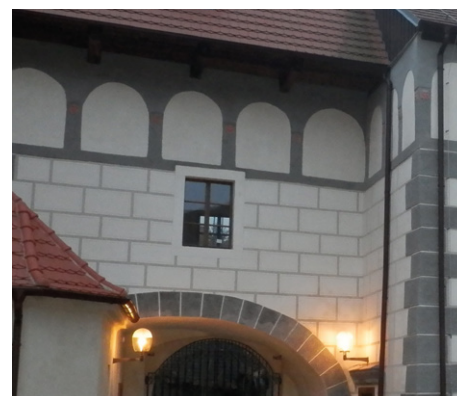
## Jak dobře znáš svoje město?

VAŠÍM ÚKOLEM JE ODHALIT, KDE BYLA FOTOGRAFIE POŘÍZENA.

Tři vylosovaní výherci, kteří správnou odpověď pošlou SMS do 15. ledna na telefonní číslo 775 733 552, získají vstupenku na film Babovřesky 3, který se bude promítat v milevském kině ve 29. ledna ve 20 hod. K odpovědi nezapomeňte připojit své celé jméno a adresu.

Správná odpověď z minulého čísla: balkon domu v ul. 5. května v blízkosti milevského kina.

Výherci: Jana Kašparová, Vlastimil Všechnovský a Josef Husa, všichni z Milevska. Pokud máte fotografii, která by se mohla zařadit do soutěže Jak dobře znáš své město, neváhejte nám ji zaslat na mail [zpravodaj@milevskem.cz](mailto:zpravodaj@milevskem.cz).



18. charitní ples – Farní charita Milevsko

Bohatá tombola !!! Předtančení: Farida Předprodej vstupenek: Klenoty, Riegrova ul., pi Mrzenová

**DŮM KULTURY MILEVSKO**  
www.dkmilevsko.cz

**Vstupenky on-line**  
www.milevskem.cz

**DŮM KULTURY MILEVSKO, MILEVSKÉ KINO, OPEN AIR MUSICFEST PŘEŠTĚNICE**

# Dr.Max<sup>+</sup>

# Lékárna

Nízké ceny pro Vaše zdraví

## POLIKLINIKA MILEVSKO

### Za Krejcárkem 150

#### Otevírací doba

PO-PÁ	7.00-17.00
SO	8.00-12.00

## Klientská karta Dr.Max

Platí ve všech  
lékárnách Dr.Max

Více než  
**350**  
lékáren  
v České republice

... karta plná výhod

- Výhodné ceny na vybrané produkty
- Body za nákup volně prodejného sortimentu
- Možnost sledování bezpečného užívání léků

